



SCHEMA DE PRESENTATION

Sommaire

1 PRESENTATION DU BASSIN DE LA VOLTA

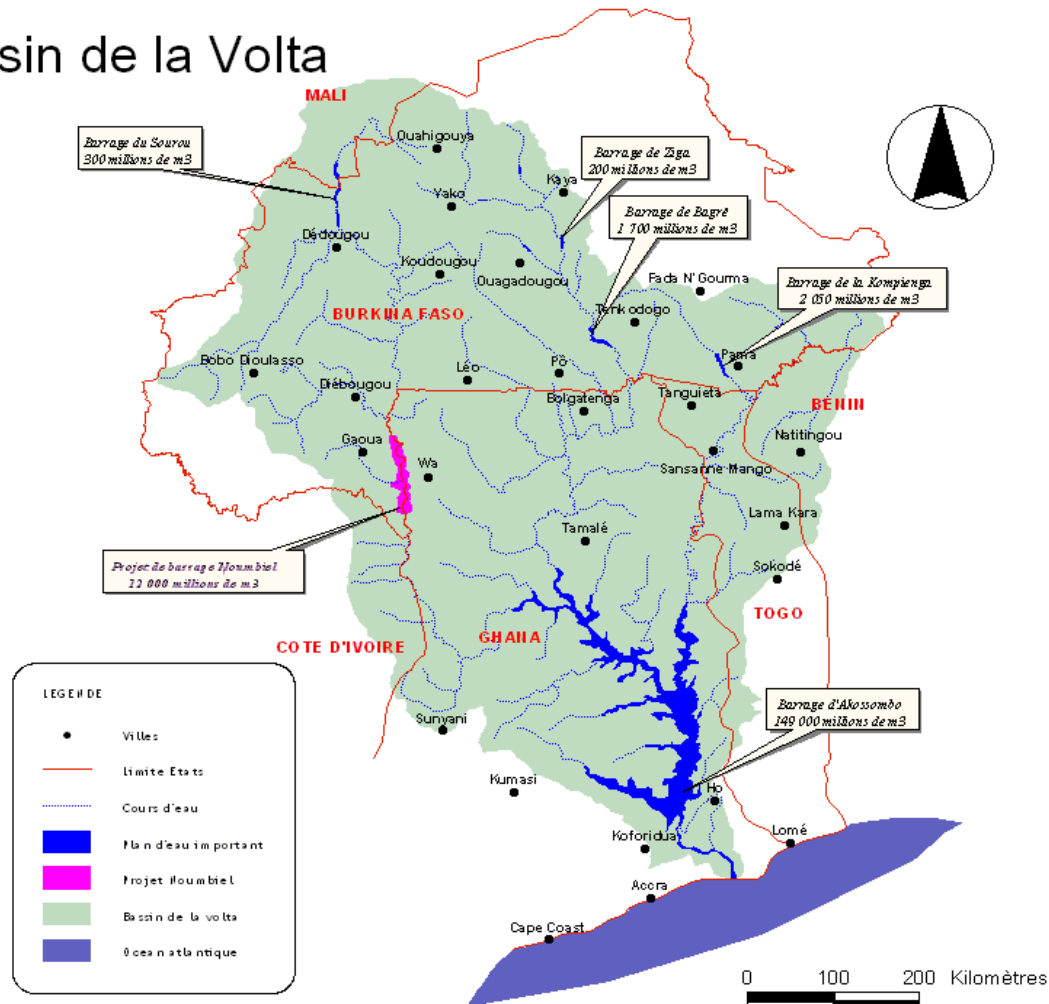
2 PROBLEMES RENCONTRES DANS LE BASSIN

3 CAS DU SOUS BASSIN DU NAKANBE

4 CONCLUSION

1 PRESENTATION DU BASSIN DE LA VOLTA

Bassin de la Volta



PRESENTATION SUITE

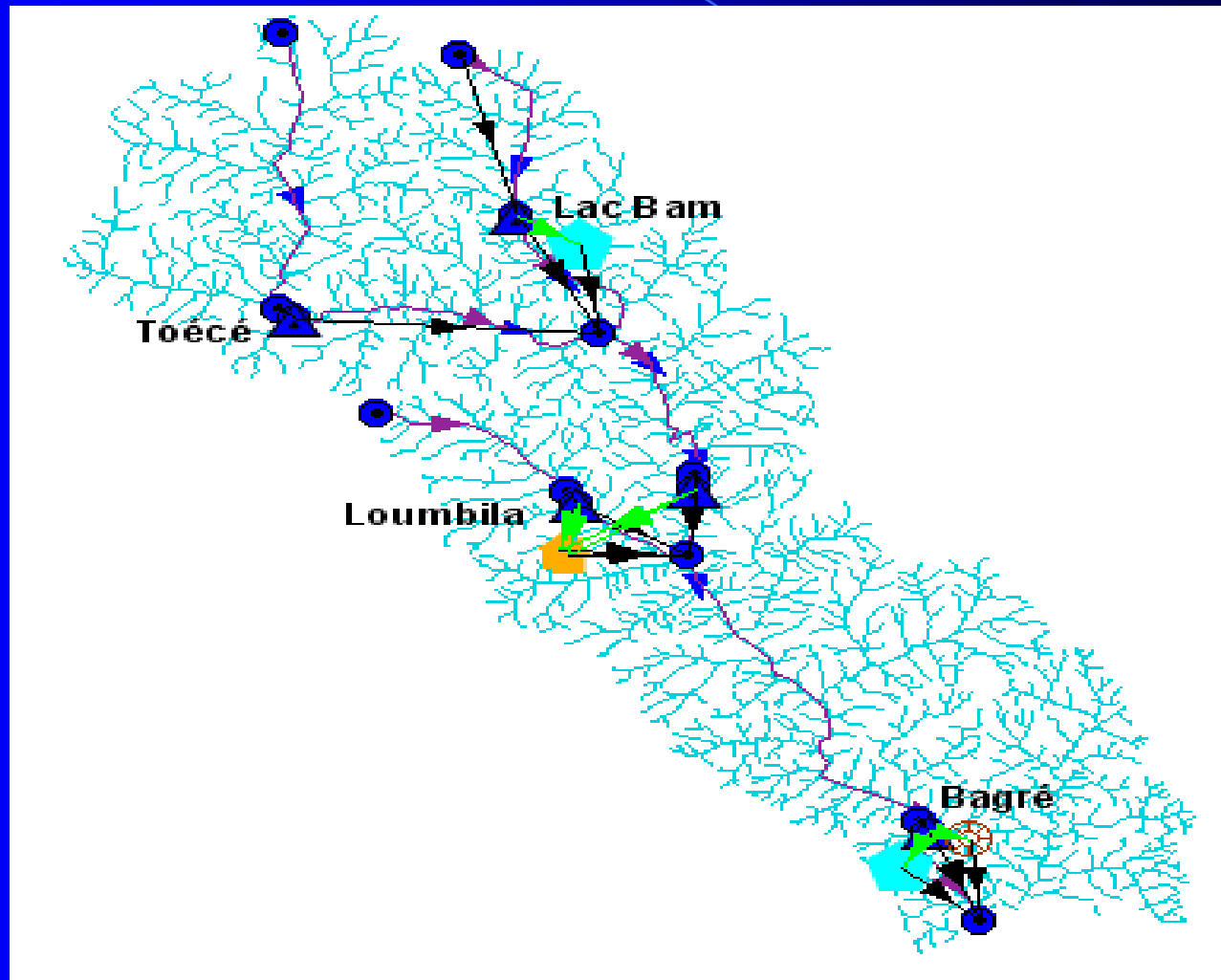
- **Le bassin de la Volta couvre une superficie de 400.000 km². Avec plus de 400 barrages et retenues d'eau.**
- **Le bassin de la Volta couvre 6 Pays (le Ghana, le Burkina Faso, la Côte d'Ivoire, le Togo, le Bénin, et le Mali) .**
- **Le Burkina Faso et le Ghana englobent environ 85% du bassin de la Volta tandis que le Togo, le Bénin, la Côte d'Ivoire et le Mali se partagent les 15% restants.**
- **La Volta est formée de trois principaux affluents: la Volta Blanche et la Volta Noire qui prennent leur source au Burkina Faso et le Oti-pendjari qui prend sa source dans le Nord du Togo.**

2

PROBLEMES RENCONTRES DANS LE BASSIN

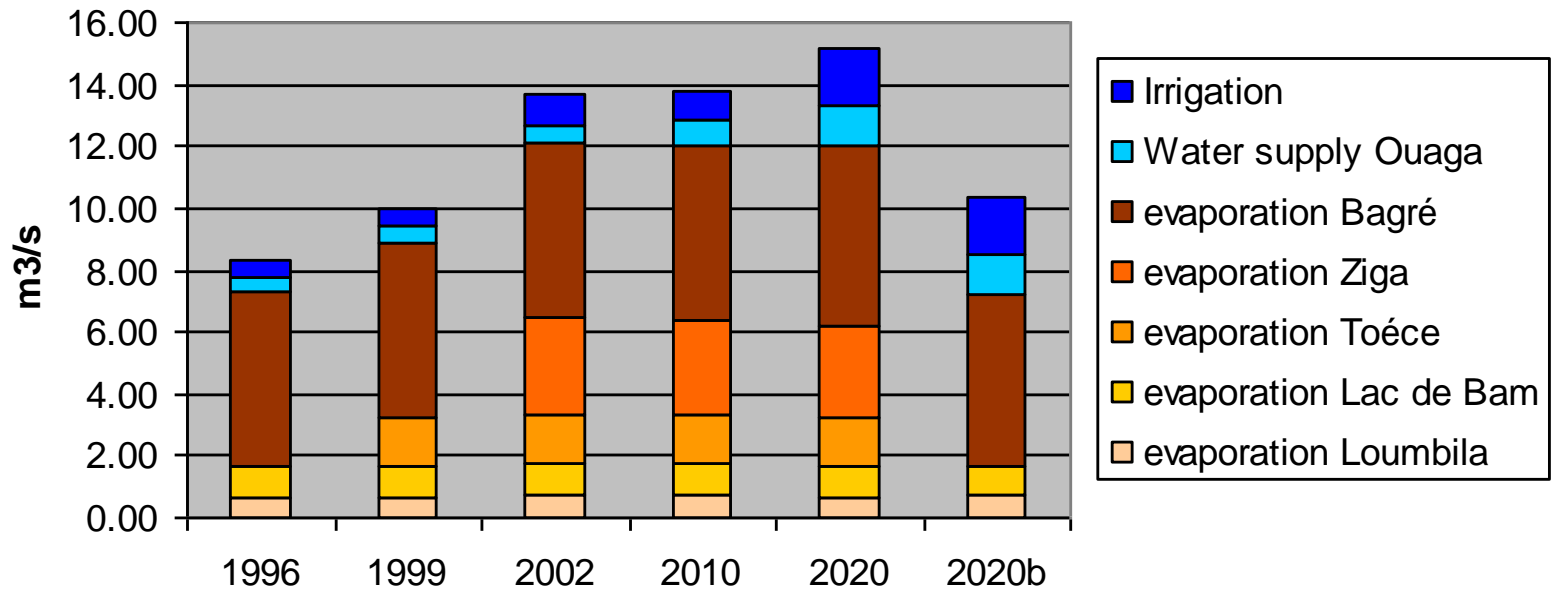
- a) La prolifération des plantes aquatiques envahissantes et leur migration le long du fleuve. De nos jours, 30% de la superficie de la basse Volta est envahie de végétaux aquatiques . La Jacinthe d'eau qui est la plus néfaste a déjà envahie la Volta Noire et la Volta Blanche au Burkina Faso et constitue une menace majeure pour les basses vallées du fleuve.
-
- b) Les maladies liées à l'eau :
 - - l'Onchocercose (cécité des rivières) en cours d'éradication
 - - Schistosomose (bilharziose) dont la propagation a été favorisée par les points d'eau stagnants que constituent la multitude de grands et petits réservoirs existants dans le bassin.
 - - les principaux barrages causent la destruction des zones de pêche dans la basse Volta. Il apparaît clairement que le haut niveau de fragmentation du fleuve a perturbé de manière significative la migration des poissons le long du fleuve.
- c) Une gestion conflictuelle des différents barrages et retenues d'eau.
 - - Des prélèvements d'eau non concertés.
 - - Cadre de concertation en cours de mise en œuvre.
 -

3 CAS DU SOUS BASSIN DU NAKANBE



LE CAS DU NAKANBE SUITE

BASSIN DU NAKANBE



LE CAS DU NAKANBE SUITE

- Il existe actuellement des problèmes de gestion des barrages au niveau du bassin du Nakanbé.

Un problème de partage quantitatif de la ressource entre les ouvrages d'une part et entre les utilisateurs d'autre part;

- pour chaque ouvrage pris isolement ou pour chaque sous-bassin, il y a concurrence entre les usages: alimentation en eau potable, irrigation, élevage, hydro-électricité, industries, etc.

LE CAS DU NAKANBE SUITE

niveau Max. Ziga	niveau Max. Toécé	Évaporation nette Ziga	Évaporation nette Toécé	Débit aval de Ziga	Puissance hydroélectrique Bagré	Gain économique
m	m	Mm ³ /an	Mm ³ /an	m ³ /s	GWh/an	10 ⁶ FCFA/an
266.2	5.5	83.8	51.0	9.6	50.2	0
265.5	5.5	70.8	51.0	10.0	50.8	21.7
265.0	5.5	61.1	51.0	10.3	51.1	36.1
264.5	5.5	53.4	51.0	10.5	51.5	48.4
266.2	4	84.7	26.8	10.3	51.2	36.4
265.5	4	71.0	26.8	10.7	51.7	58.2
265.0	4	61.2	26.8	11.0	52.1	73.9
264.5	4	53.5	26.8	11.3	52.4	86.9

4

CONCLUSION

- ✓ A l'heure où la disponibilité en eau est soumise aux aléas climatiques, et où les besoins en eau sont croissants, la gestion sectorielle et le gaspillage sont indiscutablement des entraves au développement.
- ✓ Il est donc nécessaire de mettre en place des outils de gestion et un cadre de gestion pour une meilleure gestion des ressources en eau